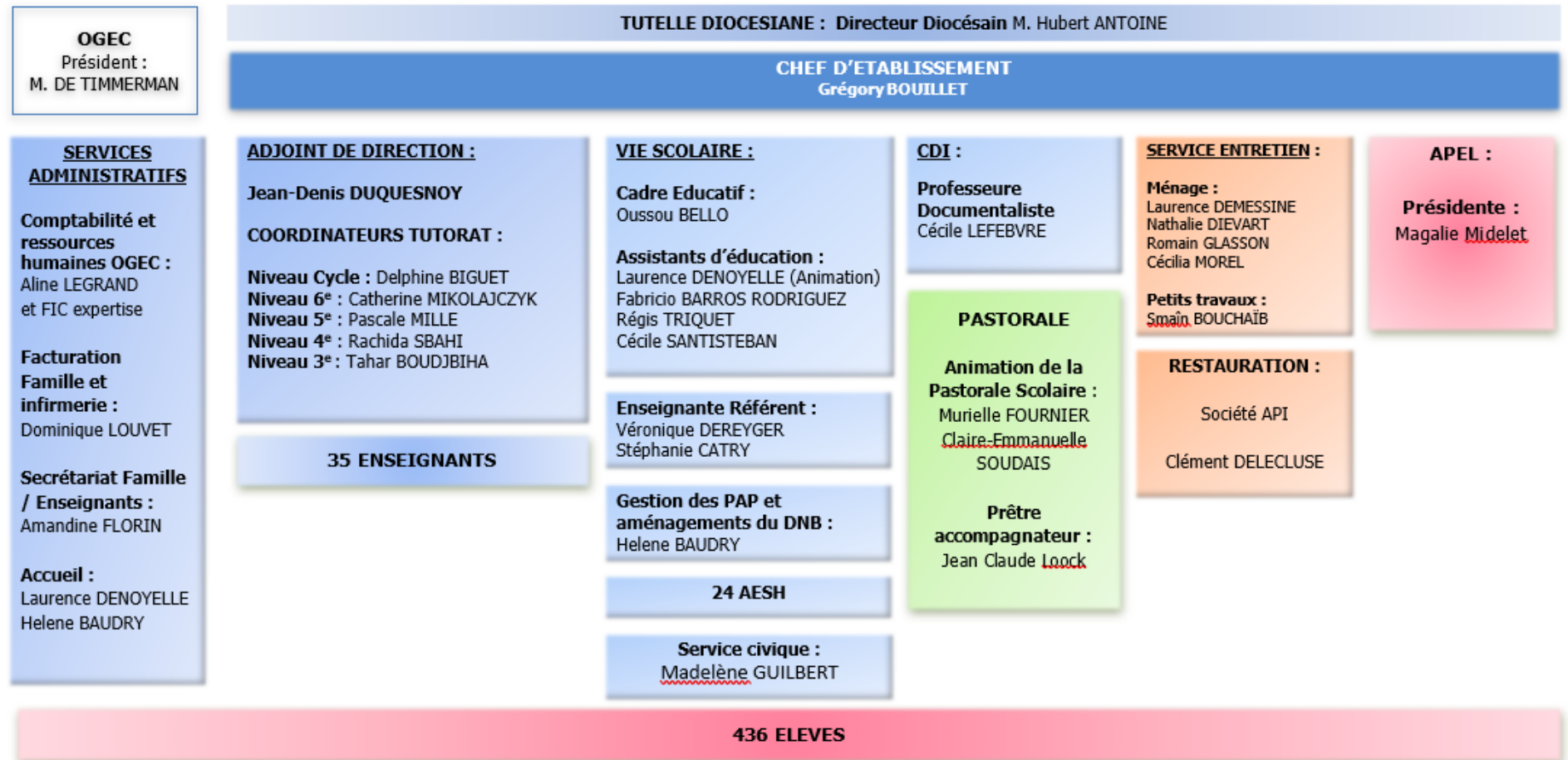


ORGANIGRAMME GENERAL DU COLLEGE COMMUNAUTAIRE 2023/2024



LE CONSEIL DE DIRECTION : Réunion hebdomadaire le vendredi à 13h15

Composition : Chef d'établissement, Adjoint de direction, le cadre éducatif, les coordinateurs.

Son rôle : le Conseil de direction planifie, organise et suit les projets pédagogiques, éducatifs et pastoraux de l'établissement. Il examine les situations d'élèves ou de groupe d'élèves qui lui sont remontées par l'ensemble des enseignants.